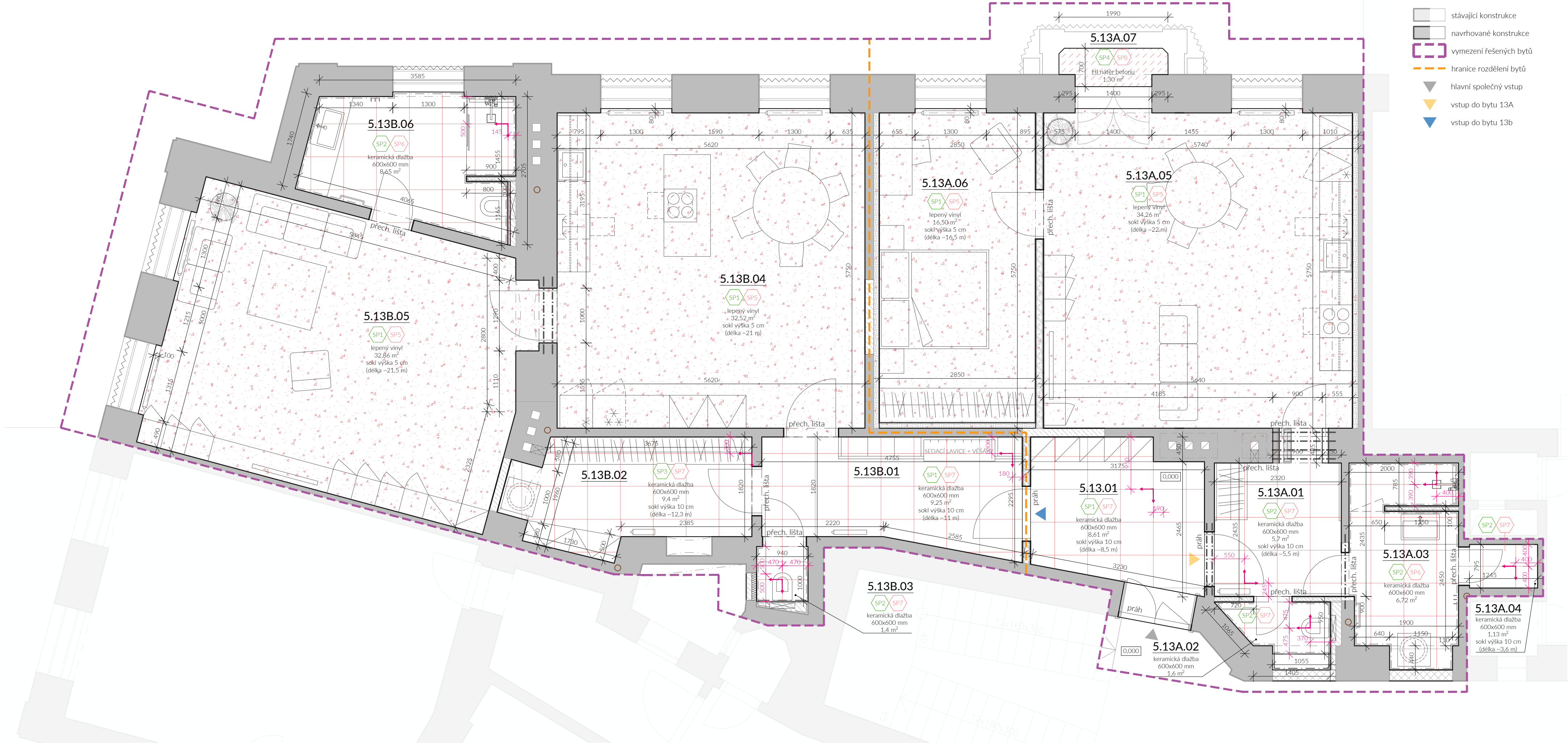


KOORDINAČNÍ VÝKRES PODLAH - NAVRHOVANÝ STAV



LEGENDA MATERIÁLŮ

- stávající konstrukce
- navrhované konstrukce
- vymezení řešených bytů
- hranice rozdělení bytů
- hlavní společný vstup
- vstup do bytu 13A
- vstup do bytu 13b

LEGENDA SKLADEB

STÁVAJÍCÍ SKLADBY:

OZN.	STÁVAJÍCÍ SKLADBA (předpokladané souvrství)
SP1	- m.č. 5.13.07 koberec 5 mm - dřevěné vlasy 22 mm - prkna na polštářích 20 mm - násep (stav. sut) 58 mm celkem tl. 100 mm
SP2	- keramická dlažba + lepidlo 15 mm - betonová mazanina 27 mm - násep (stav. sut) 58 mm celkem tl. 100 mm
SP3	- vinyl (již odstraněný) 5 mm - MDF deska 22 mm - prkna na polštářích 20 mm - násep (stav. sut) 58 mm celkem tl. 100 mm
SP4	- betonová podlaha balkonu

STÁVAJÍCÍ KONSTRUKCE, BOURANÉ KONSTRUKCE

**POZNÁMKA:**  
Při zaměření a zhodnocení technického stavu bytu nebyly prováděny destruktivní sondy stávajících náslapných vrstev a jejich podkonstrukcí ve všech místnostech. Proto je návrh nového souvrství podlah uvažován pouze za předpokladu přítomnosti materiálů uvedených ve výkresové části PD. Pokud bude při odstraňování souvrství zjištěna odchylka od navrhovaného stavu, je nutné upravit návrh nové skladby konstrukce. Byla provedena sonda do podlahy v místnosti 5.13.07 a její výsledky jsou zaneseny do legendy skladeb. V ostatních místnostech se předpokládá stejné nebo obdobné souvrství podlah.

Při rozdílných náslapných vrstvách je nutno přizpůsobit tloušťku podkonstrukce tak, aby finální podlahy byly v rovině a mezi jednotlivými místnostmi nevznikaly výškové schody! Výškový rozdíl podlah bude dorovnán použitím rozdílných tlouštěk dřevolátníků desek tlumící kročejový zvuk.

NAVRHOVANÉ SKLADBY:

OZN.	NÁZEV	MÍSTNOST	NAVRHOVANÁ SKLADBA
SP5	LEPENÝ VINYL OBYTNÝCH MÍSTNOSTECH	5.13A.05 5.13A.06 5.13B.05	- lepený vinyl 5 mm - sádrovláknitá deska tl. 12,5 mm, dvě slepené desky se vzájemným překřížením a zatřenými spárami 25 mm - dřevolátní deska tlumící kročejový zvuk 20 mm - vyrovnání podkladu suchým zásypem 50 mm celkem tl. 100 mm
SP6	KERAMICKÁ DLAŽBA VE VLHKÉM PROSTŘEDÍ	5.13A.03 5.13B.06	- keramická dlažba + lepidlo 15 mm - stěrková hydroizolační vrstva ve dvou krocích - sádrovláknitá deska tl. 12,5 mm, dvě slepené desky se vzájemným překřížením a zatřenými spárami 25 mm - dřevolátní deska tlumící kročejový zvuk 20 mm - vyrovnání podkladu suchým zásypem 40 mm celkem tl. 100 mm
SP7	KERAMICKÁ DLAŽBA V SUCHÉM PROSTŘEDÍ	5.13.01 5.13A.01 5.13A.02 5.13A.03 5.13A.04	- keramická dlažba + lepidlo 15 mm - sádrovláknitá deska tl. 12,5 mm, dvě slepené desky se vzájemným překřížením a zatřenými spárami 25 mm - dřevolátní deska tlumící kročejový zvuk 20 mm - vyrovnání podkladu suchým zásypem 40 mm celkem tl. 100 mm
SP8	HYDROIZOLAČ NÍ NÁTĚR BETONU	5.13B.01 5.13B.02 5.13B.03	- násep (stav. sut) 232 mm - prkenný základ 24 mm - vzduchová mezera / nosná konstrukce
SP8	HYDROIZOLAČ NÍ NÁTĚR BETONU	5.13A.07	- hydroizolační nátěr betonu - repase desky sání málou - betonová deska balkonu

STÁVAJÍCÍ KONSTRUKCE, NAVRHOVANÉ KONSTRUKCE

LEGENDA MATERIÁLŮ PODLAH

- vlysové parkety  
Repase a doplnění stávajících vlysových parket. Podrobně popsáno v Popisu navrhovaných úprav - výkres b.02\_Podorys navrhovaných úprav.
- keramická dlažba  
Formát 600x600 mm světlý odstín. Protiskluznost R9, oteruvzdornost PEI 3. V místnostech s mokřým provozem doplněno o hydroizolaci podlahy. Soklový obklad bude zajištěn štukovou omítkou.
- lepený vinyl  
Třída zatížení 32, odolnost proti poškrábání MSR B1, protiskluznost R10. Soklové lišty s HDF jádrem a gumovým potahem bez použití komponentů. Soklová lišta po celém obvodu místnosti, výška 5 cm.
- hydroizolační nátěr betonu  
Hydroizolační nátěr šedé barvy, napojen na stávající klempířské prvky (oplechování) a vytažen na svislé konstrukce 100 mm.
- počet kladení dlažby  
Keramický obklad stěn navázat na dlažbu!

Přechody mezi různými materiály budou opatřeny přechodovou lištou nebo masivním dřevěným prahem. V celém bytě bude design přechodových lišt a prahů sjednocen. Případné přechody (mimo dveří) mezi dlažbou a jiným povrchem řešit korkovou dilatací. Prahy a přechodové lišty jsou vykázány u jednotlivých dveří v rámci PSV.

LEGENDA MÍSTNOSTÍ - NÁVRH

OZN.	NÁZEV MÍSTNOSTI	PLOCHA m²	STĚNY	STROP	PODLAHA
SPOLEČNÉ PROSTORY					
5.13.01	SPOLEČNÁ PŘEDSÍŇ	8,61	SO, DM omyvatelný, KO soklik (100)	Rákosový strop, SO, DM, SDK s.v. 3,3 m, DM	SP6 - keramická dlažba v suchém prostředí
PLOCHA CELKEM:		8,61			
BYT 13A:					
5.13A.01	ZÁDVEŘÍ	5,70	SO, DM omyvatelný, KO soklik (100)	Rákosový strop, SO, DM, SDK s.v. 3,0 m, DM	SP6 - keramická dlažba v suchém prostředí
5.13A.02	WC	1,60	SO, DM, KO (1500)	Rákosový strop, SO, DM, SDK s.v. 2,6 m, impregnace Gkbi, DM	SP6 - keramická dlažba v suchém prostředí
5.13A.03	KOUPELNA	6,72	SO, DM, KO (2100)	Rákosový strop, SO, DM, SDK s.v. 2,6 m, impregnace Gkbi, DM	SP7 - keramická dlažba v mokřém prostředí
5.13A.04	SKLAD	1,13	SO, DM, KO (2100)	Rákosový strop, SO, DM, SDK s.v. 3,0 m, impregnace Gkbi, DM	SP6 - keramická dlažba v suchém prostředí
5.13A.05	POBYTOVÁ KUCHYNĚ	34,26	SO, DM	Rákosový strop, SO, DM, SDK s.v. 3,3 m, DM	SP5 - vinyl
5.13A.06	LOŽNICE	16,50	SO, DM	Rákosový strop, SO, DM, SDK s.v. 3,3 m, DM	SP5 - vinyl
5.13A.07	BALKON	1,30	SO, DM		SP8 - HI nátěr betonu
PLOCHA CELKEM BYT 13A:		67,21			
BYT 13B:					
5.13B.01	ZÁDVEŘÍ	9,25	SO, DM omyvatelný, KO soklik (100)	Rákosový strop, SO, DM, SDK s.v. 3,0 m, DM	SP6 - keramická dlažba v suchém prostředí
5.13B.02	ŠATNA	9,40	SO, DM omyvatelný, KO soklik (100)	Rákosový strop, SO, DM, SDK s.v. 3,0 m, DM	SP6 - keramická dlažba v suchém prostředí
5.13B.03	WC	1,40	SO, DM, KO (1800)	Rákosový strop, SO, DM, SDK s.v. 2,6 m, impregnace Gkbi, DM	SP6 - keramická dlažba v suchém prostředí
5.13B.04	KUCHYNĚ	32,52	SO, DM	Rákosový strop, SO, DM, SDK s.v. 3,3 m, DM	SP5 - vinyl
5.13B.05	POKOJ/LOŽNICE	32,86	SO, DM	Rákosový strop, SO, DM, SDK s.v. 3,3 m, DM	SP5 - vinyl
5.13B.06	KOUPELNA	8,65	SO, DM, KO (2100)	Rákosový strop, SO, DM, SDK s.v. 3,3 m, impregnace Gkbi, DM	SP7 - keramická dlažba v mokřém prostředí
PLOCHA CELKEM BYT 13B:		94,08			
SO - SOUVRSTVÍ OMÍTKY (JÁDRO+STUK), DM - DISPERZNÍ MALBA, SDK - SDK PODHLED, KO (výška) - KERAMICKÝ OBKLAD					
STÁVAJÍCÍ KONSTRUKCE, NAVRHOVANÉ KONSTRUKCE					
Poznámka: Při zaměření a zhodnocení technického stavu bytu nebyly prováděny destruktivní sondy stávajících náslapných vrstev a jejich podkonstrukcí. Proto je návrh nového souvrství podlah uvažován pouze za předpokladu přítomnosti materiálů uvedených ve výkresové části PD. Pokud bude při odstraňování souvrství zjištěna odchylka od navrhovaného stavu je nutné upravit návrh nové skladby konstrukce.					

GENERÁLNÍ PROJEKTANT  
ARTHEON s.r.o.  
malek@artheon.cz | +420774864464 | Křoftova 2619/45, Brno, 616 00 | www.artheon.cz

PROJEKTANT ČÁSTI  
ARTHEON s.r.o.  
malek@artheon.cz | +420774864464 | Křoftova 2619/45, Brno, 616 00 | www.artheon.cz

REKONSTRUKCE BYTU VEVEŘÍ 71 - BRNO, BYT Č.13

Statutární město Brno  
Dominikánské náměstí 196/1, Brno - město, 602 00 Brno  
Brno [582786], k.ú. Veverí [610372], parcela č. 975  
D.1.1. Architektonicko-stavební řešení

KOORDINAČNÍ VÝKRES PODLAH

AA

Ing. Petr Málek  
Ing. Petr Málek  
Ing. arch. Jakub Soška  
DPS  
06/2024

1:50  
b.03